

Begleitroschüre



Jahreszeituhr



Ideen-Box

Gefördert durch:



Bundesministerium für Ernährung und Landwirtschaft

verbraucherzentrale

aufgrund eines Beschlusses des Deutschen Bundestages

IN FORM
Deutschlands Initiative für gesunde Ernährung und mehr Bewegung

„Entdecke die Welt der Lebensmittel mit Krümel und Klecksi“

Mit der Kita-Ideen-Box durchs Jahr



Verbraucherzentrale Nordrhein-Westfalen e.V.
Gruppe Ernährung
Mintropstr. 27
40215 Düsseldorf
Tel.: 0211 3809-121
E-Mail: ernaehrung@vz-nrw.de
www.vz-nrw.de/kita-ideen-box

Über IN FORM: IN FORM ist Deutschlands Initiative für gesunde Ernährung und mehr Bewegung. Sie wurde 2008 vom Bundesministerium für Ernährung und Landwirtschaft (BMEL) und vom Bundesministerium für Gesundheit (BMG) initiiert und ist seitdem bundesweit mit Projektpartnern in allen Lebenslagen aktiv. Ziel ist, das Ernährungs- und Bewegungsverhalten der Menschen dauerhaft zu verbessern. Weitere Informationen unter: www.in-form.de



www.inform.de
www.vz-nrw.de/kita-ideen-box

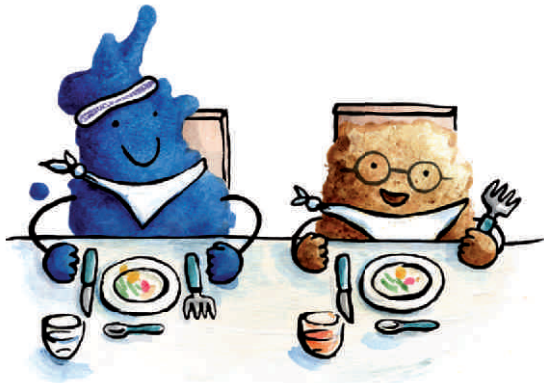
Bitte
freimachen

Versandservice der Verbraucherzentralen
Himmelgeisterstraße 70
40225 Düsseldorf

Liebes Kita-Team,

die neue Kita-Ideen-Box der Verbraucherzentralen „Entdecke die Welt der Lebensmittel mit Krümel und Klecksi“ bietet Ihnen eine Vielzahl von praxisnahen und erprobten Aktionen rund um das Thema Essen und Trinken für den Kita-Alltag.

Auch für die jüngeren Kinder sind Vorschläge dabei.



Krümel und Klecksi wecken bei Kindern die Neugier auf die Welt der Lebensmittel. Die Kinder lernen die Herkunft und Vielfalt von Lebensmitteln kennen, erhalten Ideen für leckere Speisen und lernen ihren Körper wahrzunehmen.

Auf Ihrem Weg, die Themen Essen und Trinken in Ihren Bildungs- und Erziehungsprozess zu integrieren, möchten wir Sie mit diesem Material und den beiden Leitfiguren „Krümel und Klecksi“ unterstützen.



„Entdecke die Welt der Lebensmittel mit Krümel und Klecksi“ besteht aus drei Elementen:



1. Ideen-Box

Sie bietet eine Sammlung mit 80 ernährungspädagogischen Aktionen und Geschichten rund um die Themen Essen und Trinken. Die Aktionen

sind lebensnah, handlungsbezogen und erlebnisorientiert. Zielsetzung, Lerninhalte, Methoden und Aufbau wurden in Kooperation mit pädagogischen Fachkräften in Kindertagesstätten entwickelt.

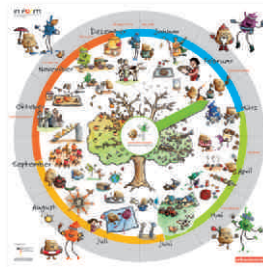
2. Begleitbroschüre

Sie liefert vertiefende Informationen rund um die Ernährungsbildung in der Kita.



3. Jahreszeitenuhr

Sie hängt für alle sichtbar im Flur oder im Gruppenraum. Das Poster (80x80 cm) verknüpft die ernährungspädagogischen Aktionen der Kita-Ideen-Box optisch mit dem Alltag der Kinder. Auf



diese Weise bleiben Krümel und Klecksi den Kindern und Ihnen immer präsent. Die Jahreszeitenuhr kann zudem als Geburtstagskalender genutzt werden und erinnert an besondere Feste rund ums Jahr.

Wir wünschen Ihnen und Ihren Kita-Kindern viel Freude und Genuss beim Entdecken der Welt der Lebensmittel mit Krümel und Klecksi.

BESTELLSCHEIN

Anzahl **Kita-Ideen-Box/en** incl. **Begleitbroschüre** und einer **Jahreszeitenuhr** zum Preis von 40,00 € zzgl. 4,00 € Porto und Versand.

Anzahl **Zusätzliche Jahreszeitenuhr/en** zum Preis von 5,00 € pro Stück.

Anzahl Bestellung der **Jahreszeitenuhr/en ohne Kita-Ideen-Box** zum Preis von 5,00 € pro Stück zzgl. 4,00 € Porto und Versand.



Bitte Angaben vervollständigen und per Post zusenden/faxen an: **0211 / 3 809 235** oder beim **Ratgeber-Shop** der Verbraucherzentrale NRW bestellen: www.ratgeber-verbraucherzentrale.de/ratgeber

Name	
Institution	
Straße	
PLZ/Ort	
Telefon	
E-Mail	

Mit meiner Unterschrift bestätige ich die verbindliche Bestellung der Materialien.

Ort, Datum, Unterschrift